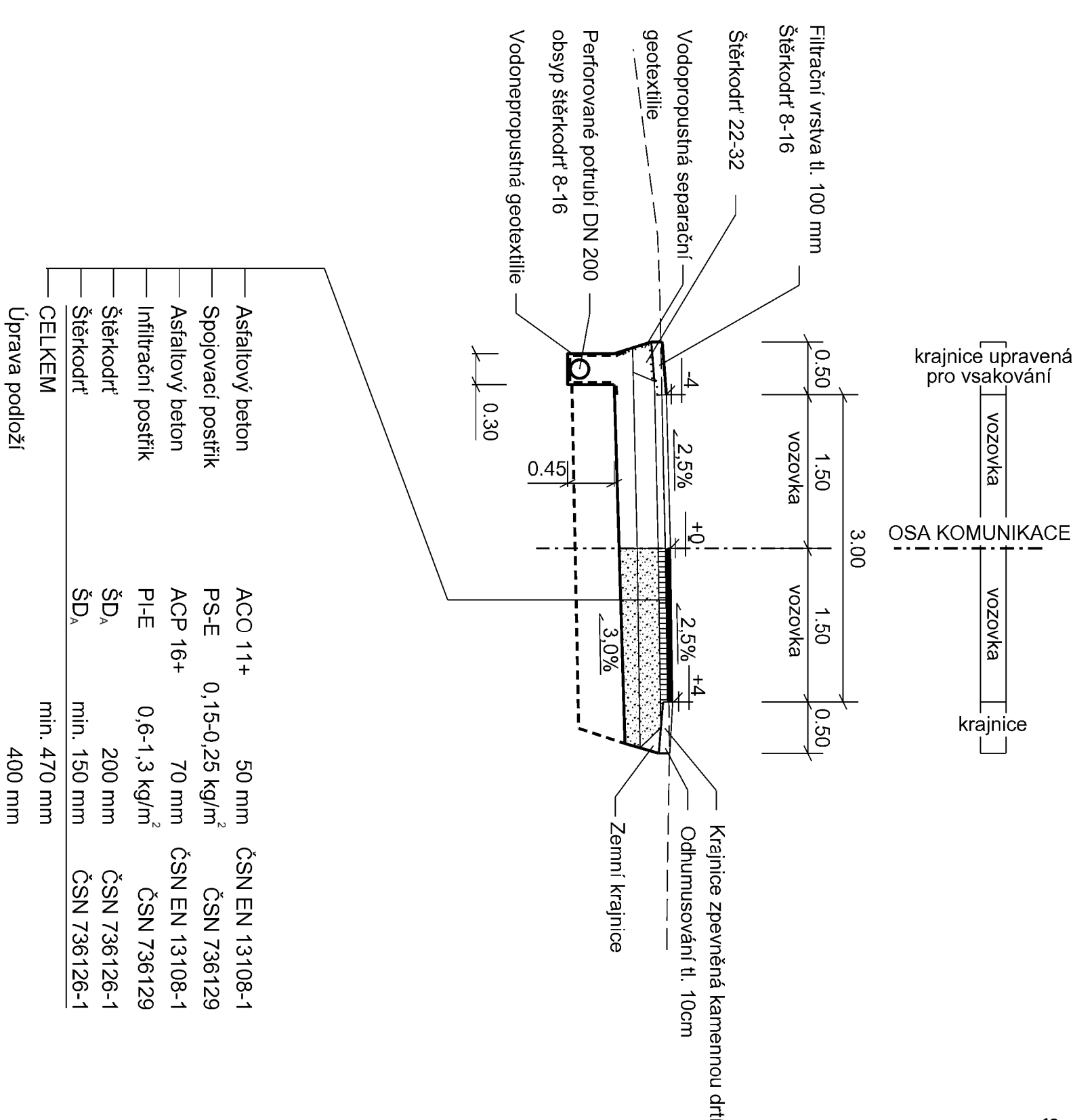


VZOROVÝ PŘÍČNÝ ŘEZ

1:50

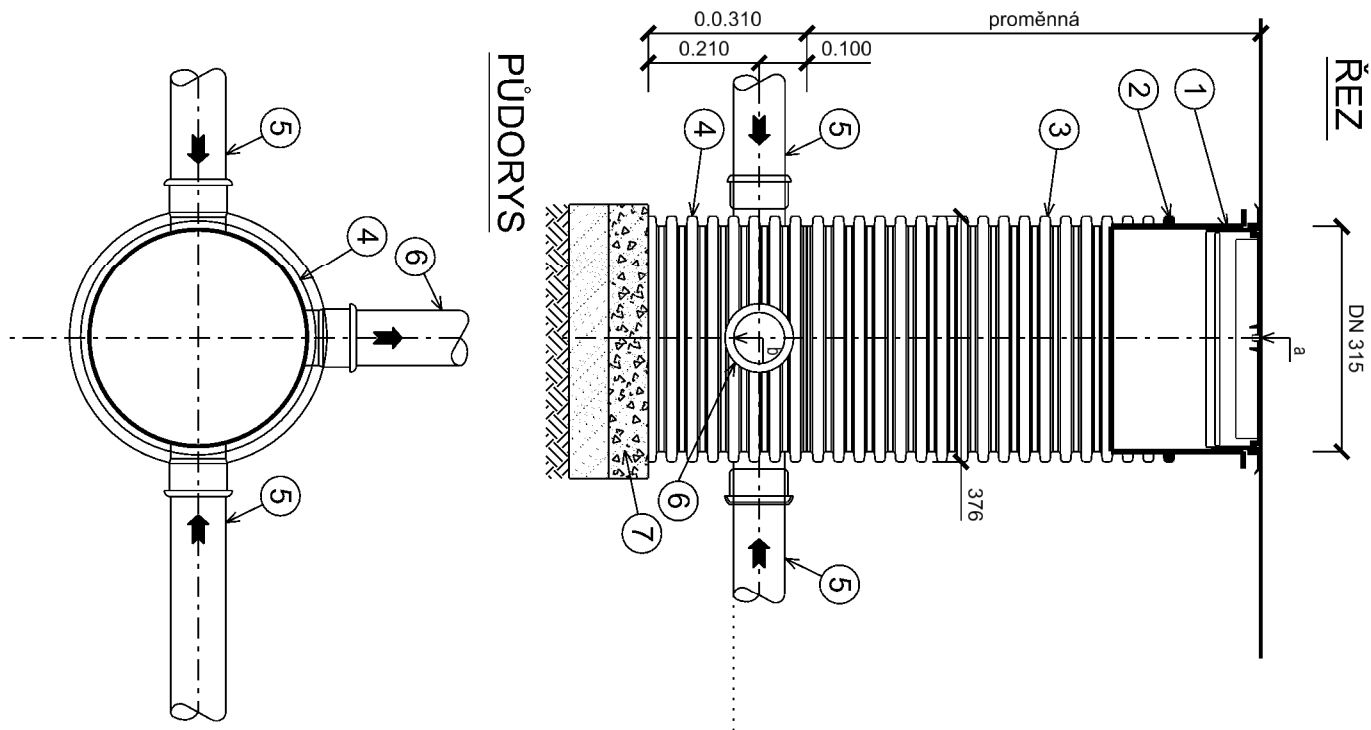


Požadovaný modul přetvárnosti podloží $E_{\text{def},2} = 45 \text{ MPa}$

Drenáž km 0,000 00 - 0,440 00

DRENÁŽNÍ ŠACHTA DN 315

s odkalovacím prostorem



LEGENDA :


- 1) Pložitá plocha - poklop s teleskopem tvárná litina - plný, tř. D400
- 2) Těsnící manžeta ke korugované rouře
- 3) Šachtové prodloužení - korugovaná roura PP DN 300
- 4) Šachtové dno DN 300 s lapačem pisku
- 5) Traťvod DN 200
- 6) Odtokové potrubí DN 200
- 7) Uložení v - šitékopiesek tl. 100 mm
- betonová deska tl. 100 mm z betonu C12/1

POZNÁMKA:

- Všechny spoje budou provedeny vodotěsně

VÝPIS DŠ

DŠ číslo	stanice	Kóta a	Kóta b	Délka připojky
1	km 0,000	403,30	402,40	-
2	km 0,016 78	403,29	402,31	5,00
3	km 0,016 78	403,37	402,28	-
4	km 0,120	404,23	403,33	-
5	km 0,220	404,90	404,00	-
6	km 0,320	403,10	402,20	-
7	km 0,420	402,03	401,13	-
8	km 0,440	401,76	400,99	-
9	km 0,450	401,64	400,90	2,00
10	km 0,000	402,61	401,71	2,00
				9,00

Akce:	<div></div> <div>Polní cesty Lhota u Dobrušky</div> <div>Dokumentace pro stavební povolení a realizaci</div>	
Investor:	Státní pozemkový úřad - Krajský pozemkový úřad Královohradecký kraj	
	Pobočka Rychnov nad Kněžnou	
D.1 SO 101 Polní cesta VPC 16		
Datum:	12/2018	
	Hl.p.: Ing. Rambousek Martin	
Projektant:	Ing. Rambousek Martin	
Měřítko:	1:50	Výkres č. D.1.5